



El ambiente  
es de todos

Minambiente

# BOLETÍN HIDROMETEOROLÓGICO DE LA MOJANA

San Marcos, Sucre 15 de junio de 2020

Hora de la actualización: 12:00 HLC

BOLETÍN No: 115

## CONTENIDO

### 1. CONDICIONES METEOROLÓGICAS

#### 1.1 CONDICIONES METEOROLÓGICAS PRECEDENTES

#### 1.2 CONDICIONES METEOROLÓGICAS ACTUALES

#### 1.3 PRONÓSTICO METEOROLÓGICO DIARIO

### 2. CONDICIONES HIDROLÓGICAS

#### 2.1 CONDICIONES HIDROLÓGICAS ANTECEDENTES

#### 2.2 CONDICIONES HIDROLÓGICAS ACTUALES

##### 2.2.1 SUBZONA HIDROGRÁFICA DEL RÍO SAN JORGE - CUENCA ALTA

##### 2.2.2 SUBZONA HIDROGRÁFICA DEL RÍO SAN JORGE - CUENCA BAJA

##### 2.2.3 SUBZONA HIDROGRÁFICA DEL RÍO NECHÍ - CUENCA BAJA

##### 2.2.4 DIRECTOS AL BAJO CAUCA - CIÉNAGA LA RAYA ENTRE EL RÍO NECHÍ Y EL BRAZO DE LOBA

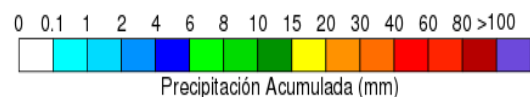
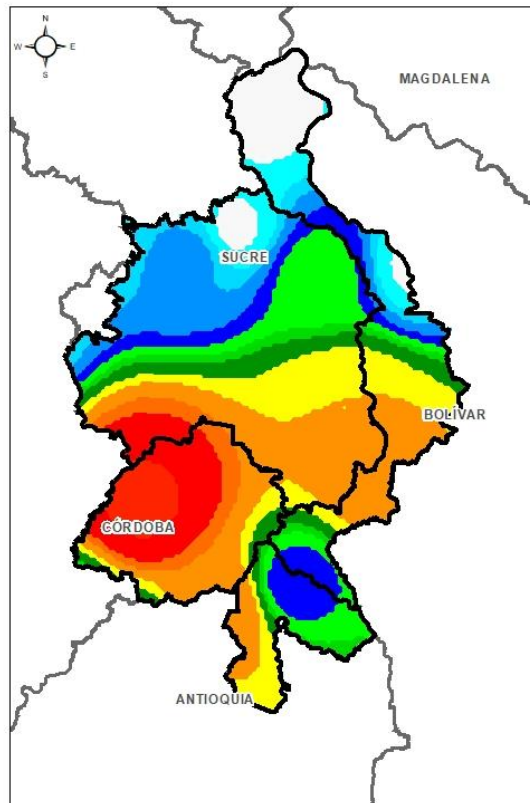
##### 2.2.5 DIRECTOS AL CAUCA ENTRE PTO. VALDIVIA Y RÍO NECHÍ

##### 2.2.6 DIRECTOS AL BAJO MAGDALENA ENTRE EL BANCO Y EL PLATO

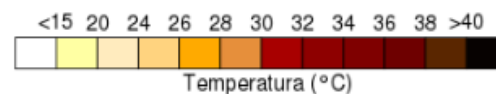
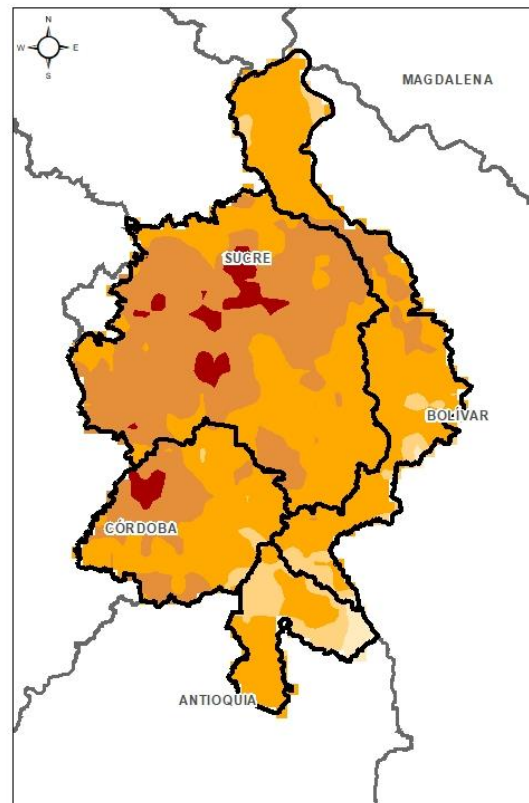
El Centro Regional de Pronóstico y Alertas Tempranas de la Mojana - CRPA La Mojana, busca fortalecer el sistema de alertas tempranas a través de un continuo monitoreo de las condiciones hidrometeorológicas, la generación de pronósticos meteorológicos y la difusión de alertas para la comunidad y los diferentes sectores productivos de la región.

Esta iniciativa hace parte de los proyectos "Reducción del riesgo y la vulnerabilidad frente al cambio climático en la región de La Depresión Momposina", financiado por el *Adaptation Fund* y "*Mojana, clima y vida*", financiado por el Fondo Verde del Clima, implementados por el Ministerio de Ambiente, el Fondo de Adaptación y el PNUD, en alianza con CORPOMOJANA e IDEAM.

# 1.1 CONDICIONES METEOROLÓGICAS ANTECEDENTES

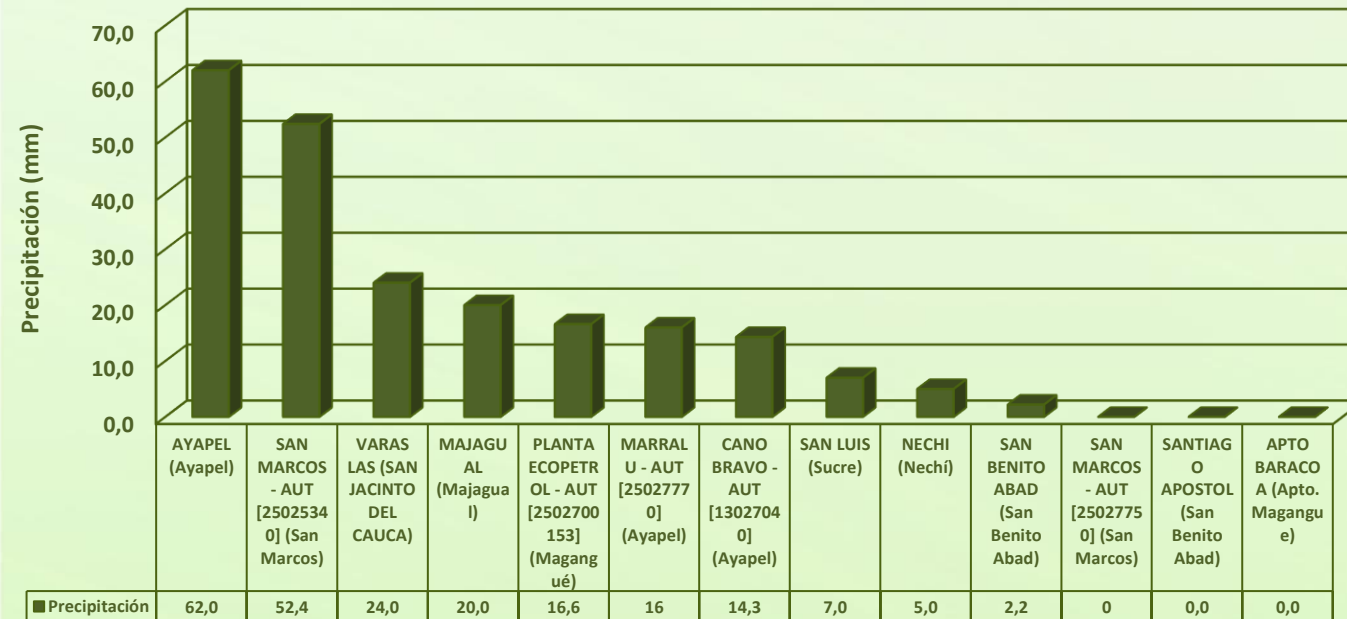


Precipitación acumulada  
13/06/2020 (07:00)-14/06/2020 (07:00).  
Fuente: IDEAM



Temperatura superficial máxima por  
estimación Satelital 13/06/2020  
Fuente: IDEAM

## Lluvia Registrada el 13 de junio de 2020



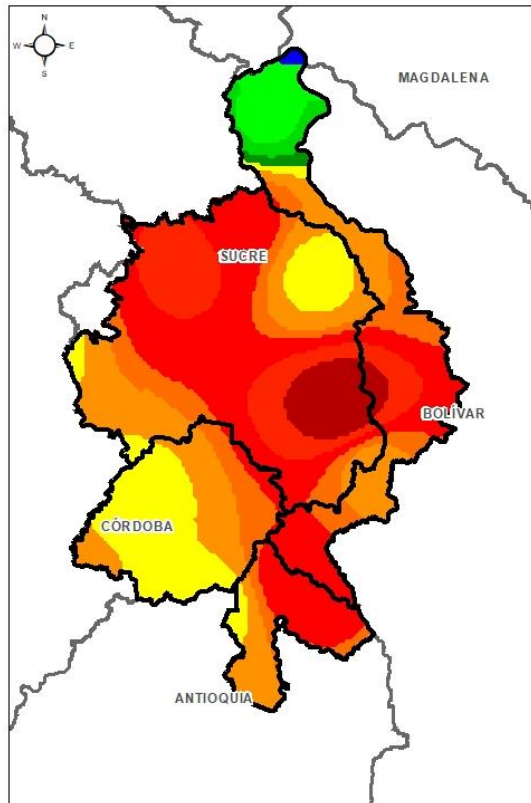
## RESUMEN DE CONDICIONES DEL DÍA 13 DE JUNIO

**Precipitación:** durante la noche del sábado y la madrugada del domingo se registraron precipitaciones en el territorio mojanero, acompañados de descargas eléctricas. La estación con mayor registro pluviométrico fue Ayapel con 62mm.

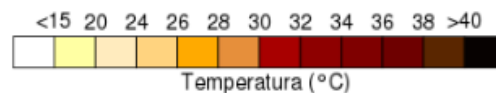
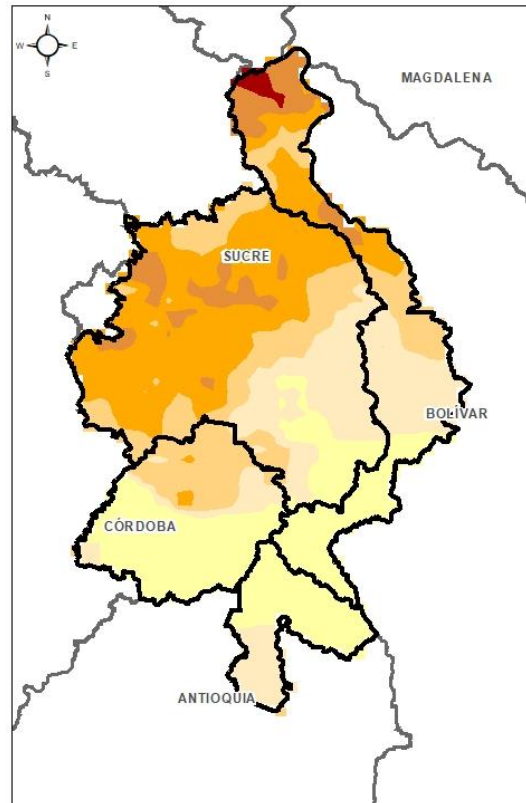
**Temperatura:** se registró una temperatura máxima de 34,4°C a las 15:00 horas del día de ayer en el municipio de San Benito Abad y una mínima de 21,2°C en la madrugada del domingo en el municipio de San Marcos.



# 1.1 CONDICIONES METEOROLÓGICAS ANTECEDENTES

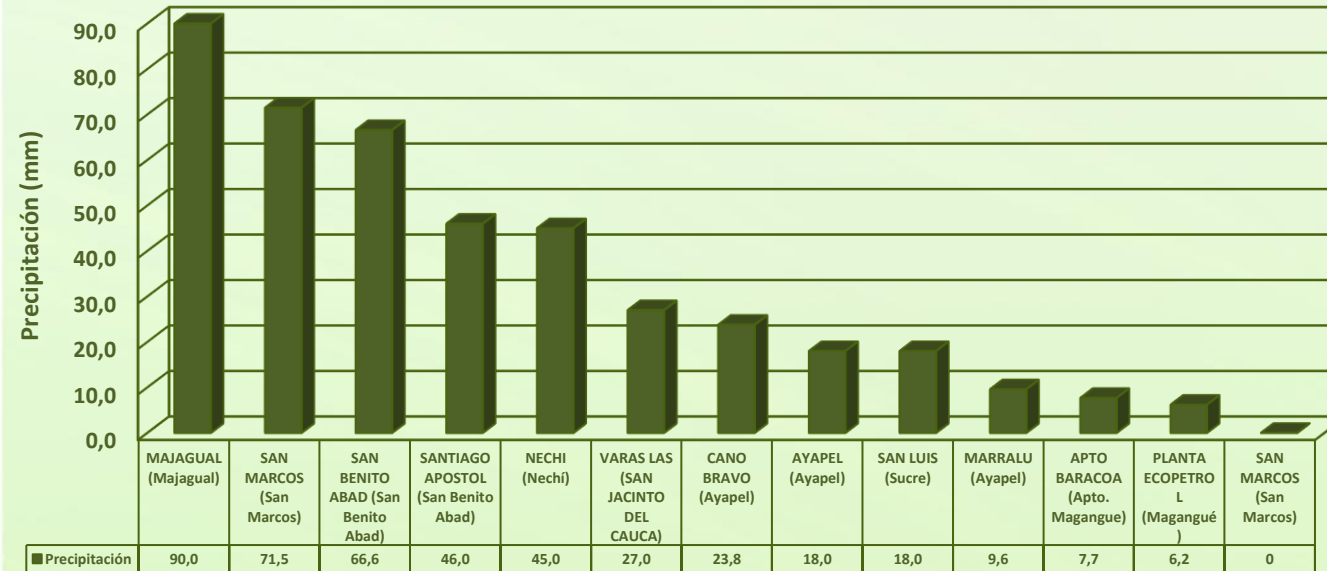


Precipitación acumulada  
14/06/2020 (07:00)-15/06/2020 (07:00).  
Fuente: IDEAM



Temperatura superficial máxima por  
estimación Satelital 14/06/2020  
Fuente: IDEAM

## Lluvia Registrada el 14 de Junio de 2020



## RESUMEN DE CONDICIONES DEL DÍA 14 DE JUNIO

**Precipitación:** durante el día de ayer en la mañana prevalecieron lluvias dispersas en la tarde condiciones de buen tiempo; en la noche y madrugada, se observaron lluvias entre moderadas a fuertes acompañadas de tormenta eléctrica en la región. La estación con mayor registro fue Majagual con 90 mm.

**Temperatura:** se registró una temperatura máxima de 34°C a las 16:00 horas del día de ayer en el municipio de San Benito Abad y una mínima de 22,8°C en la madrugada de hoy en Ayapel.

## 1.2 CONDICIONES METEOROLÓGICAS ACTUALES

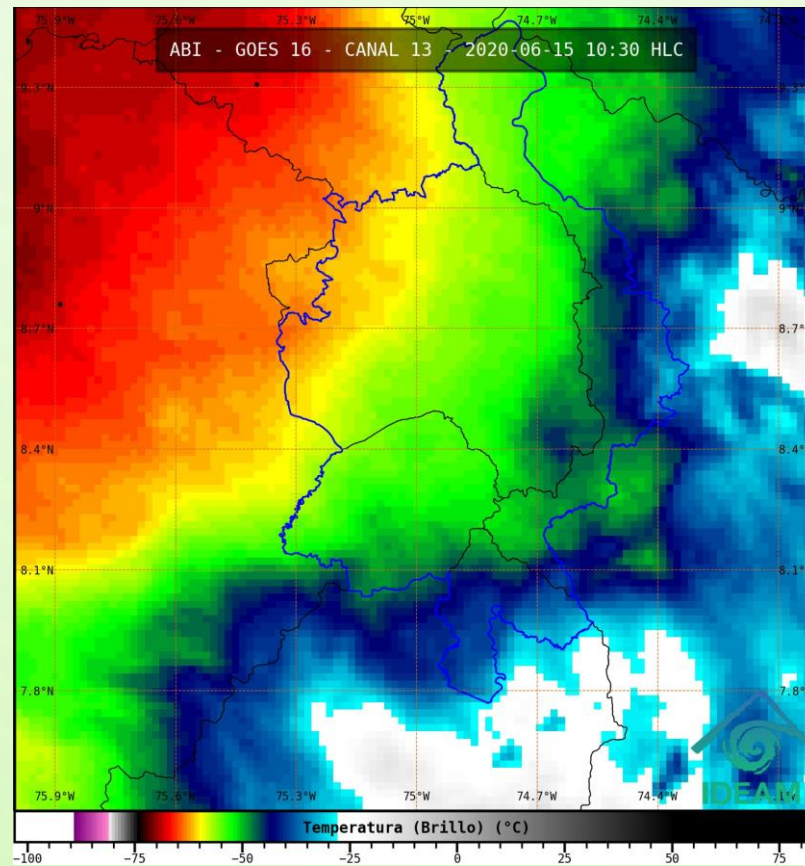


Imagen de satélite IR 10:30 HLC  
Fuente: IDEAM

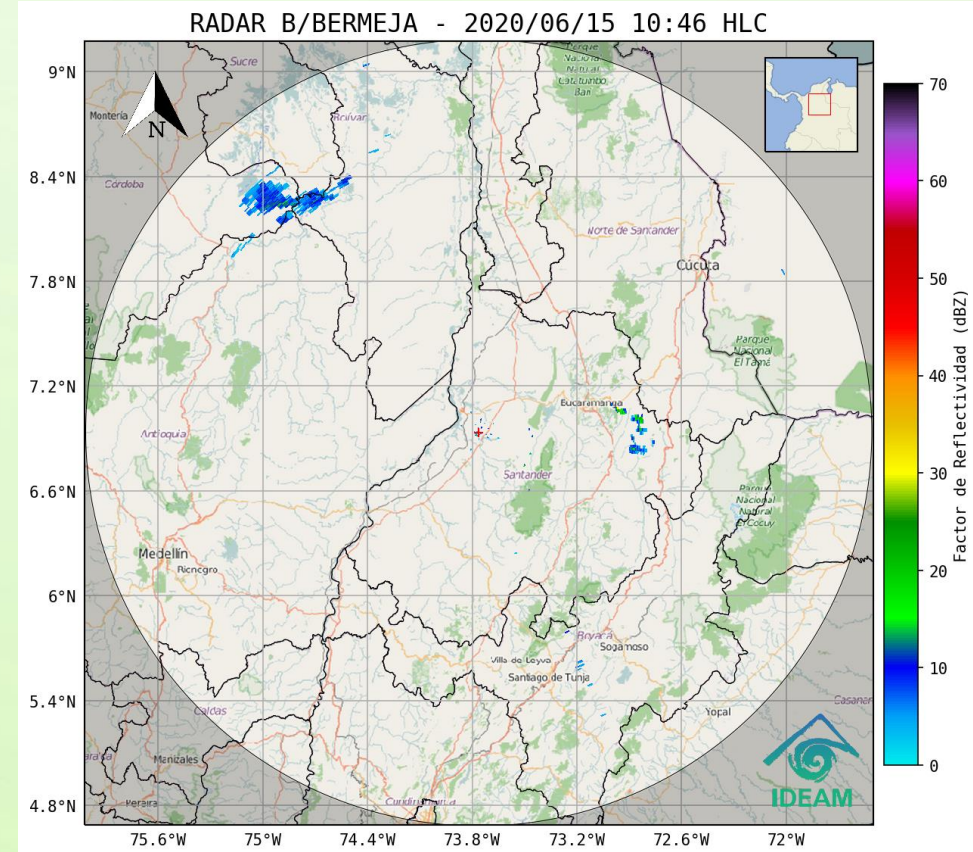
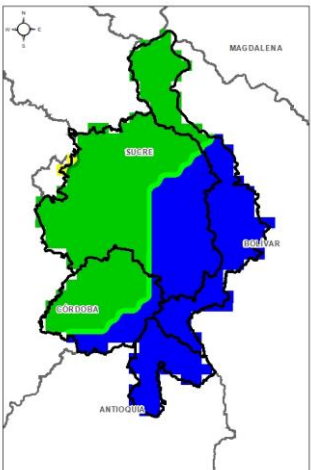


Imagen de radar 10:20 HLC  
Fuente: IDEAM

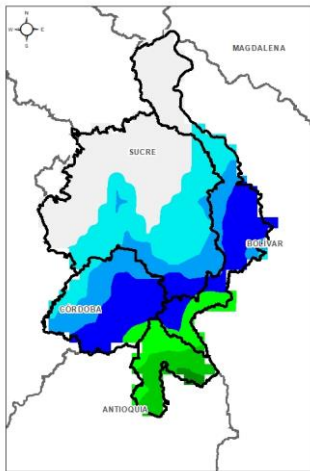
Han dominado condiciones de cielo cubierto, con precipitaciones débiles al occidente del territorio.



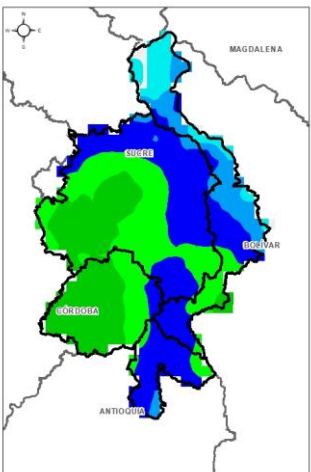
# 1.3 PRONÓSTICO METEOROLÓGICO



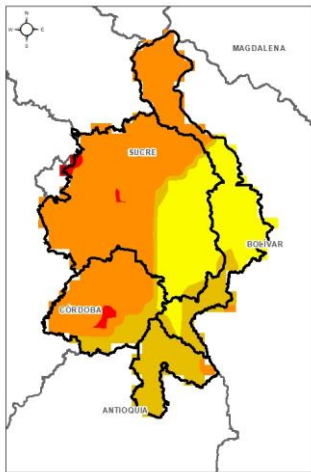
TARDE DEL 15 DE JUNIO



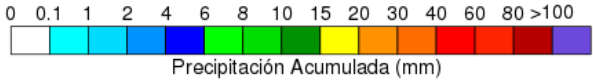
NOCHE DEL 15 DE JUNIO



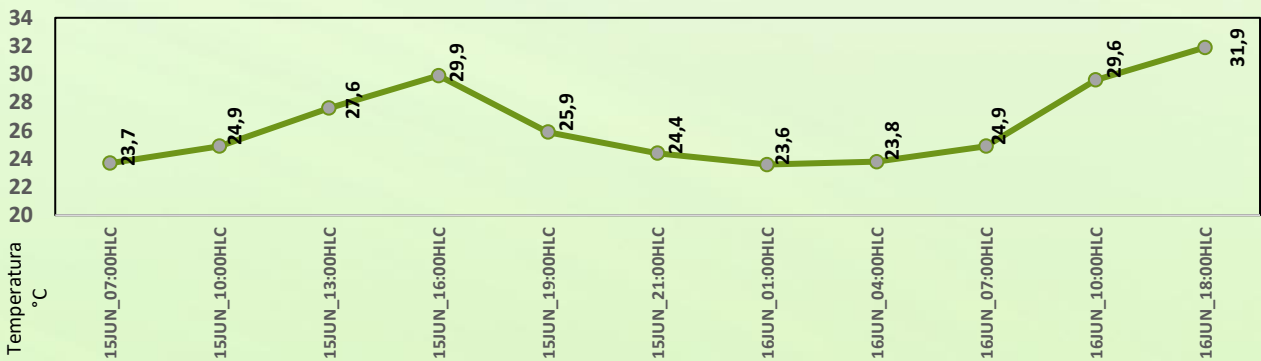
MADRUGADA DEL 16 DE JUNIO



ACUMULADO DEL 15 AL 16 DE JUNIO



Día	Jornada	Temperatura Máxima	Nubosidad	Tipo de Precipitación	Probabilidad de lluvia(%)
LUNES 15 DE JUNIO	Tarde	33 °C	Parcialmente nublado	Lluvias Aisladas	40%
	Noche	23 °C	Nublado	Lluvias	90%



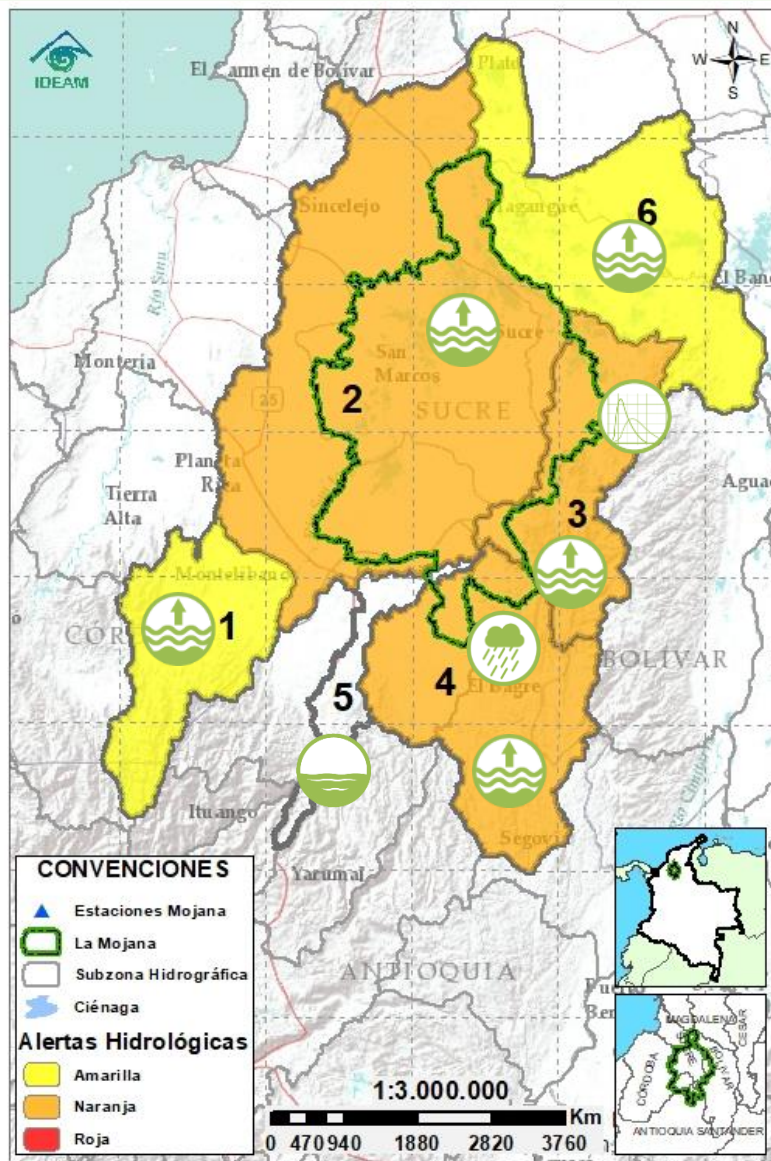
Pronóstico de temperaturas medias para los próximos 03 días; Fuente IDEAM

## PRONÓSTICO PARA EL LUNES 15 DE JUNIO

**Precipitación:** para finales de la tarde y durante la noche, advertimos sobre la ocurrencia de lluvias de variada intensidad acompañadas de descargas eléctricas sobre la región, con atención al sur y al occidente de la Mojana en los municipios de Sucre, Guaranda, San Jacinto del Cauca, Ayapel, Nechí, San Marcos y Caimito.

**Temperatura:** Las temperaturas máximas oscilarán entre los 29°C y 33°C y las mínimas entre los 22°C y 24°C. Las sensaciones térmicas máximas para los siguientes dos días oscilarán entre los 35°C y 38°C.

## 2.1 CONDICIONES HIDROLÓGICAS ANTECEDENTES



Condiciones hidrológicas antecedentes para el 14/06/2020

### CONVENCIONES DE TERMINOS HIDROLÓGICOS

	<b>Lluvias</b>	Lluvias antecedentes intensas o continuas y/o pronóstico de las mismas, las cuales pueden generar crecientes súbitas en los ríos principales y sus afluentes.
	<b>Descenso</b>	Condición de disminución de niveles.
	<b>Ascenso</b>	Condición de aumento de niveles.
	<b>Creciente súbita</b>	Fenómeno natural que se presenta en los ríos de montaña como consecuencia de la ocurrencia de lluvias intensas o torrenciales en zonas de alta pendiente del cauce principal y sus afluentes.
	<b>Tránsito de crecientes</b>	Es el desplazamiento de una onda de crecida de aguas arriba hacia aguas abajo de la corriente.
	<b>Creciente por desembalse</b>	Proceso de tránsito del flujo de agua por descarga controlada desde un embalse.
	<b>Inundación</b>	Aumento en los niveles y/o caudales de los cuerpos de agua que superan la capacidad máxima de transporte o modificación de la sección transversal que la reduce, ocasionando el desbordamiento e inundación de sus zonas aledañas.
	<b>Niveles estables</b>	No se presentan fluctuaciones considerables de nivel del cuerpo de agua.



**Alerta ROJA**

**PARA TOMAR ACCIÓN** Advierte a los sistemas de prevención y atención de desastres sobre la amenaza que puede ocasionar un fenómeno con efectos adversos sobre la población, el cual requiere la atención inmediata por parte de la población y de los cuerpos de atención y socorro. Se emite una alerta sólo cuando la identificación de un evento extraordinario indique la probabilidad de amenaza inminente y cuando la gravedad del fenómeno implique la movilización de personas y equipos, interrumpiendo el normal desarrollo de sus actividades cotidianas.



**Alerta NARANJA**

**PARA PREPARARSE** Indica la presencia de un fenómeno. No implica amenaza inmediata y como tanto es catalogado como un mensaje para informarse y prepararse. El aviso implica vigilancia continua ya que las condiciones son propicias para el desarrollo de un fenómeno, sin que se requiera permanecer alerta.



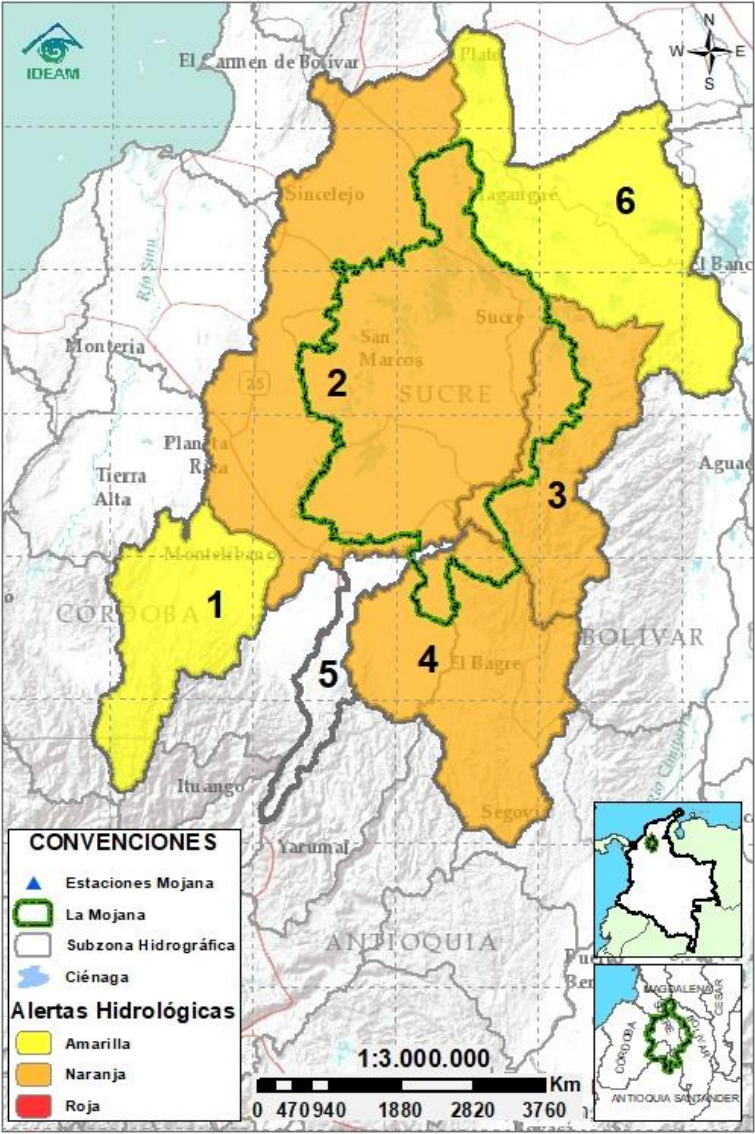
**Alerta AMARILLA**

**PARA INFORMARSE** Es un mensaje oficial por el cual se difunde información. Por lo regular se refiere a eventos observados, registrados o pronosticados y puede contener algunos elementos de pronóstico a manera de orientación. Por sus características pretéritas y futuras difiere del aviso y de la alerta, y por lo general no está encaminado a alertar sino a informar.

**SIN ALERTA** La información que se suministra se encuentra fuera de los umbrales de alerta.



## 2.2 CONDICIONES HIDROLÓGICAS ACTUALES



Condiciones hidrológicas actuales para el 15/06/2020

**Descripción condiciones hidrológicas:** se mantiene el ascenso de los niveles en el alto y bajo San Jorge, así como en el sistema ciénagas y caños asociados, condición que se prevé se mantenga durante las próximas horas por lo que se mantiene la alerta naranja ; así mismo se registran niveles en ascenso en el bajo Nechí y el bajo Cauca (entre Nechí y Pinillos), esto obedece al transito de onda de crecida debido a las importantes precipitaciones registradas, aguas arriba, en los últimos días, esta condición se mantendrá durante las próximas horas. Por otra parte, se observan niveles estables en el río Cauca entre Pto. Valdivia y Cáceres, al igual que en el bajo Magdalena con excepción del tramo comprendido entre los municipios de Banco y Santa Ana, sin embargo, se mantiene la alerta amarilla considerando las precipitaciones tanto ocurridas como pronosticadas para la zona.

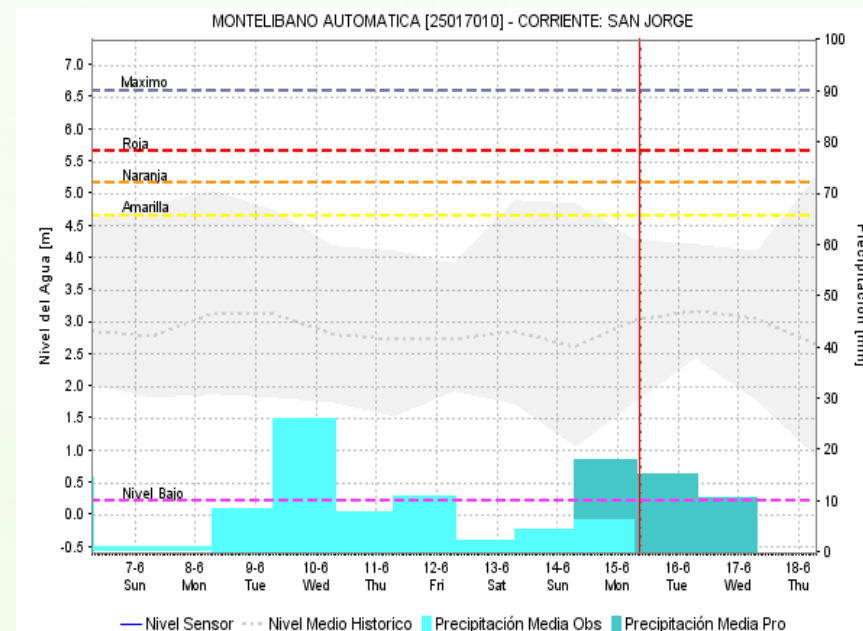
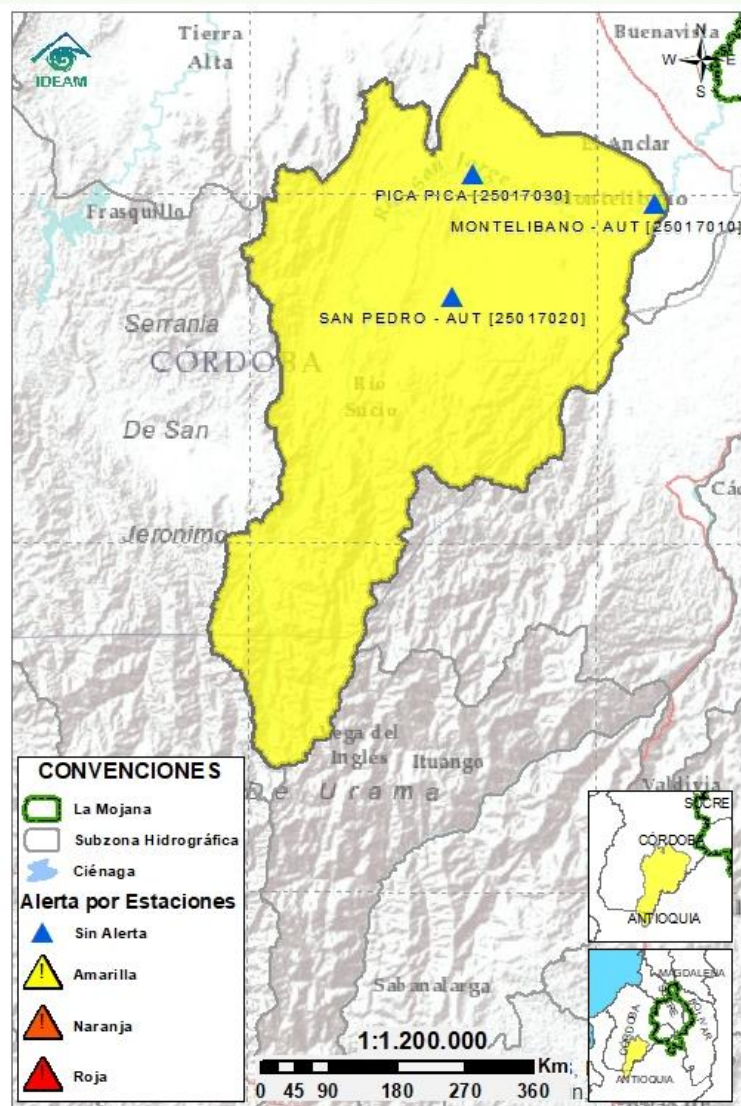
Alerta	Zona Hidrográfica	Subzona o Cuenca Hidrográfica	Condición predominante	Descripción de la alerta hidrológica
	1 Bajo Magdalena-Cauca - San Jorge	Cuenca alta del río San Jorge	<b>Niveles en ascenso</b>	Niveles en ascenso en la cuenca alta del río San Jorge, así como en su tributario el río San Pedro. Se prevé que esta condición se mantenga durante las próximas horas, se recomienda especial atención en los municipios de Montelíbano y Puerto Libertador.
	2 Bajo Magdalena-Cauca - San Jorge	Cuenca baja del río San Jorge	<b>Niveles en ascenso</b>	Ascenso en los niveles del sistema cenagoso y de caños del Bajo San Jorge, en los municipios de San Marcos, Ayapel, San Benito Abad, Majagual y Sucre, así como del río San Jorge en las cercanías de la confluencia con el Magdalena. Se recomienda especial atención en los municipios de Majagual y Sucre.
	3 Bajo Magdalena-Cauca - San Jorge	Directos al bajo Cauca-Ciénaga La Raya entre el río Nechí y Brazo de Loba	<b>Niveles en ascenso</b>	Continúa el ascenso de los niveles en el río Cauca, en el tramo que comprende los municipios de Nechí, San Jacinto del Cauca, Guaranda y Achí, debido al transito de onda de crecida por las precipitaciones ocurridas aguas arriba; esta condición que se mantendrá durante las próximas horas, por lo que no se descartan ascensos en los ríos Caribona y Ayuma.
	4 Nechí	Cuenca baja del río Nechí y Directos al Bajo Nechí	<b>Niveles en ascenso</b>	Se mantiene el ascenso en los niveles del río Nechí y en sus tributarios, río Cacerí y quebrada Vijagual, condición que se mantendrá durante las próximas horas.
Sin alerta	5 Cauca	Directos al Cauca entre Pto. Valdivia y río Nechí	<b>Niveles estables</b>	Niveles estables en el tramo que recorre Puerto Valdivia y Cáceres, no se descartan incrementos en las próximas horas.
	6 Bajo Magdalena	Directos Bajo Magdalena entre El Banco y Plato	<b>Niveles estables</b>	Niveles estables en el río Magdalena en su tránsito desde Pinillos hasta Plato, ascenso ligero en el Brazo de Mompós (entre El Banco y Santa Bárbara de Pinto) y en el Brazo de loba (entre El Banco y Pinillos).

**Nota 1:** Las alertas hidrológicas pueden ser corregidas y/o actualizadas en el futuro. No representa una certificación oficial del IDEAM.

**Nota 2:** Es probable que los eventos hidrológicos reportados en las alertas emitidas no se estén presentando sobre los ríos principales sino sobre sus afluentes.

**Nota 3:** El IDEAM recomienda a la población ribereña estar muy atenta al comportamiento de los niveles de los ríos y atender las recomendaciones que la Unidad Nacional de Gestión del Riesgo de Desastres (UNGRD) emita para la implementación de medidas de contingencia ante posibles afectaciones por desbordamientos e inundaciones.

## 2.2.1 SUBZONA HIDROGRÁFICA DEL RÍO SAN JORGE CUENCA ALTA



Subzona  
hidrográfica

Alerta

Descripción

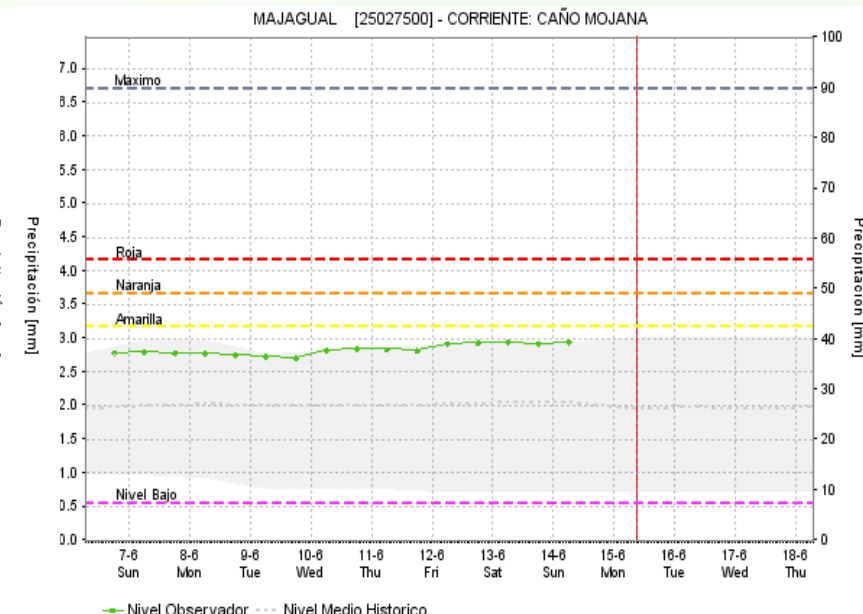
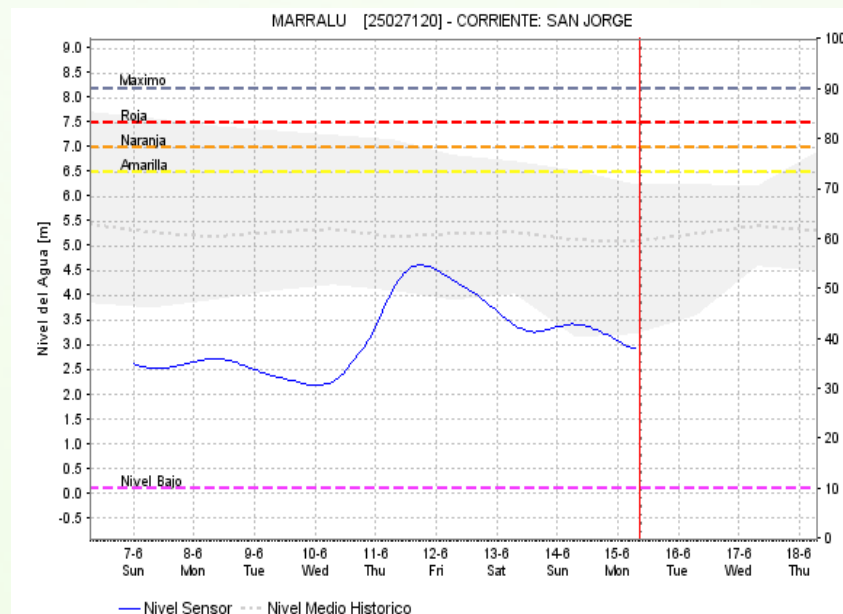
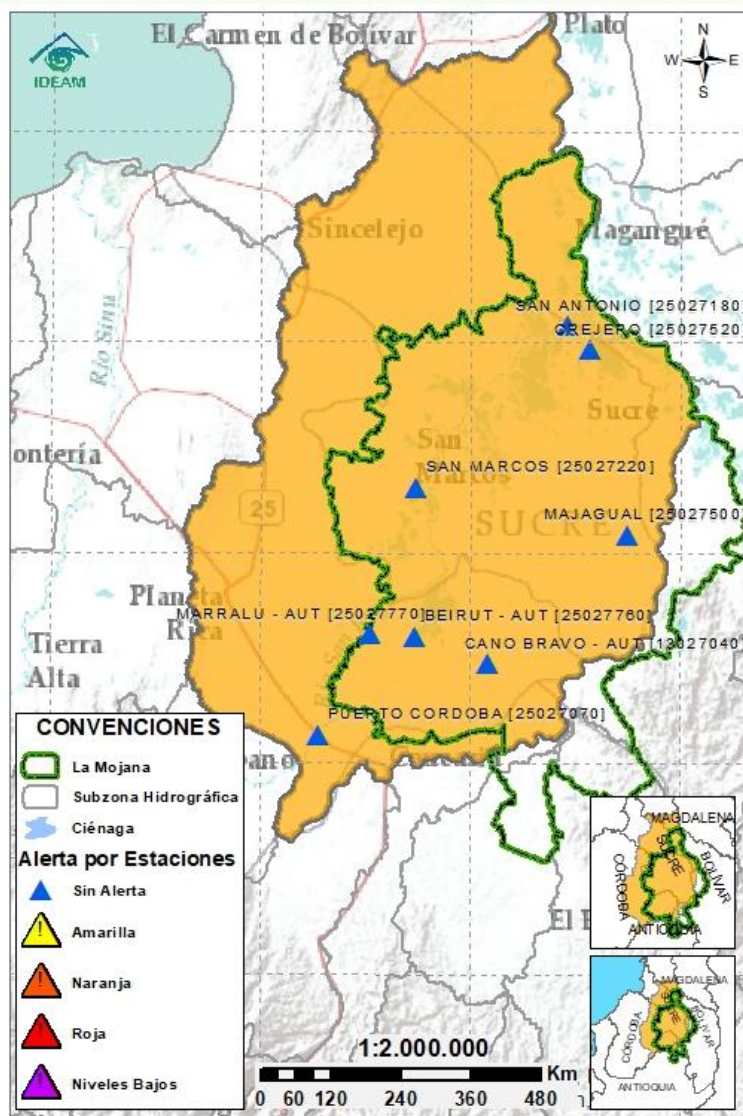
Cuenca alta  
del río San  
Jorge



Niveles en ascenso en la cuenca alta del río San Jorge, así como en su tributario el río San Pedro. Se prevé que esta condición se mantenga durante las próximas horas, se recomienda especial atención en los municipios de Montelibano y Puerto Libertador.



## 2.2.2 SUBZONA HIDROGRÁFICA DEL RÍO SAN JORGE CUENCA BAJA



Subzona  
hidrográfica

Alerta

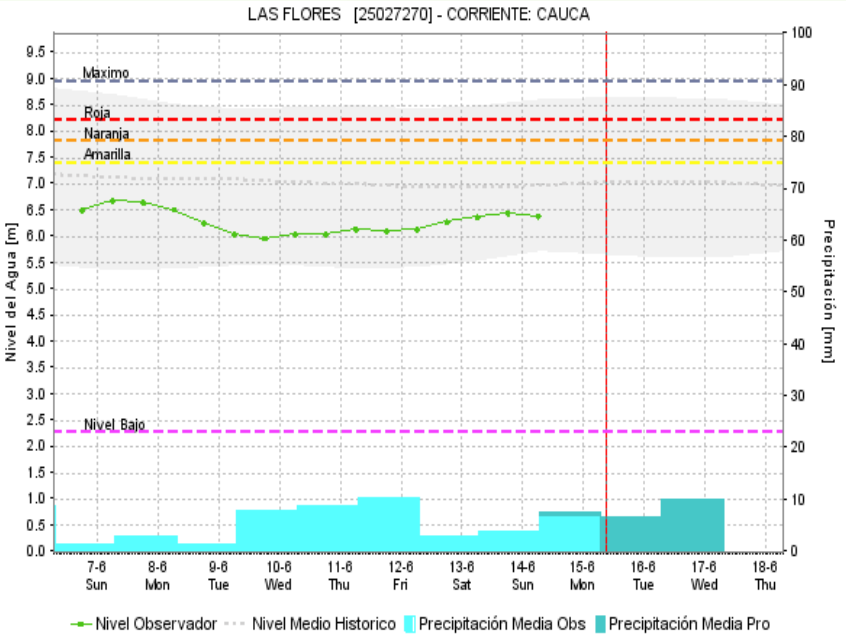
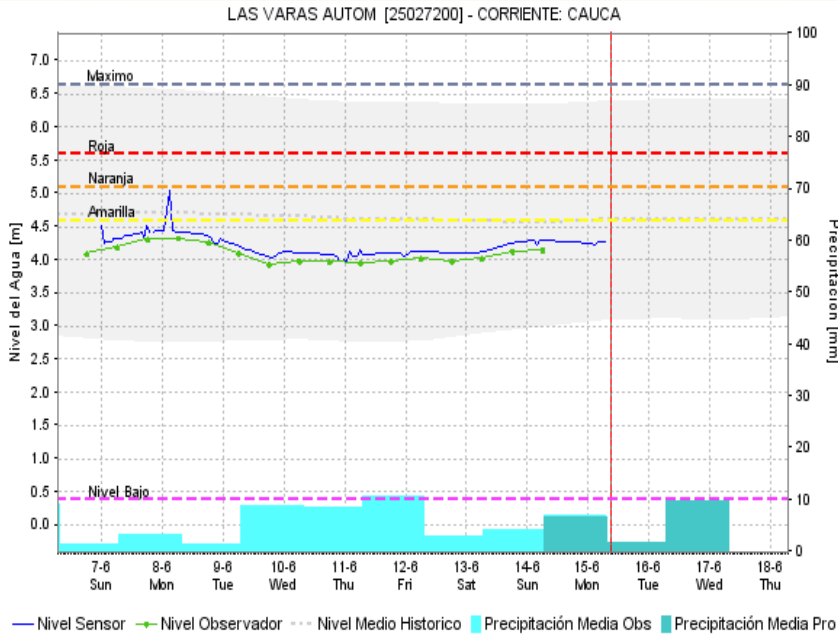
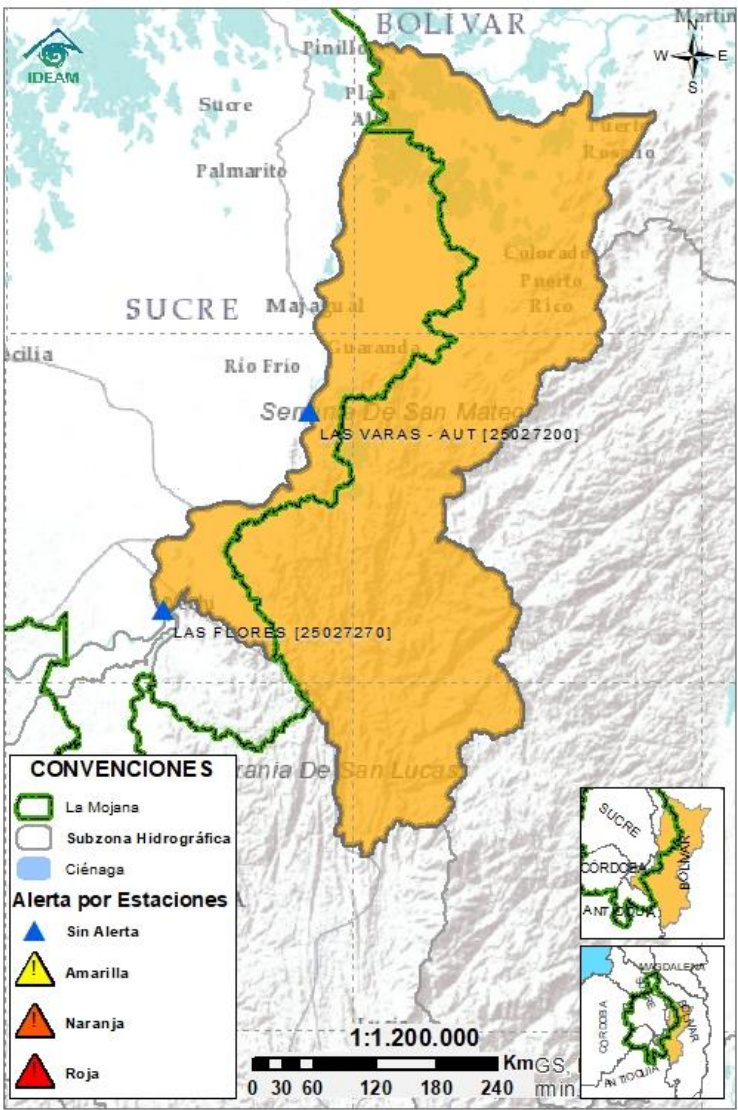
Descripción

Cuenca baja  
del río San  
Jorge



Descenso en el nivel del río San Jorge a la altura de La Apartada y del corregimiento de Marralú (municipio de Ayapel). No obstante, en el sistema cenagoso y de caños del Bajo San Jorge predomina el ascenso de los niveles, como se registra en los caños Mojana (Majagual y Sucre), Pancegüita (Sucre), Rabón (San Benito Abad), Pasifueres (San Benito Abad), Seheve (Ayapel) y San Matías (Ayapel), así como en la ciénagas de los municipios de San Benito Abad, San Marcos, Ayapel y Sucre. Se prevé que esta condición se mantenga durante las próximas horas.

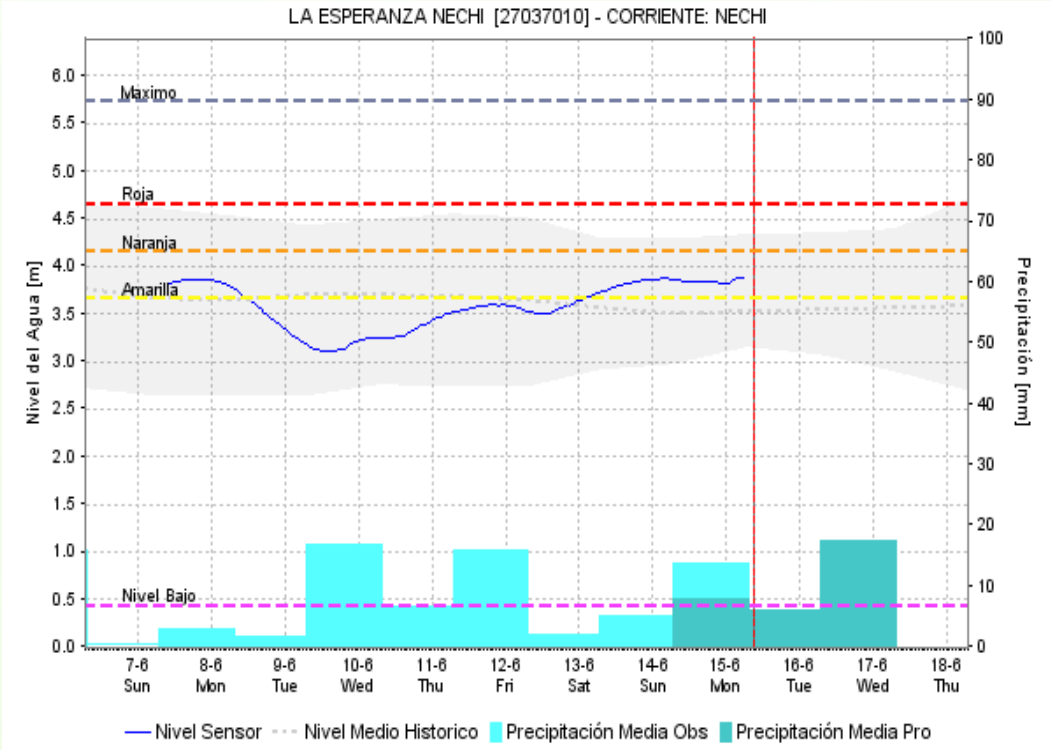
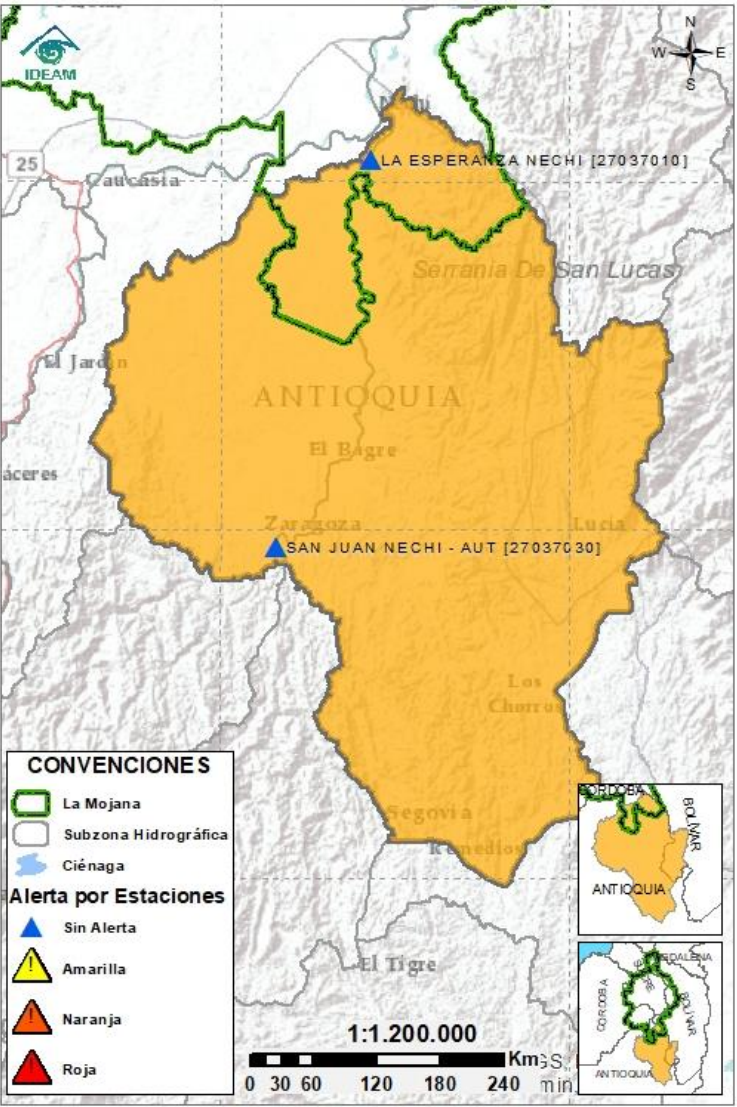
# 2.2.3 DIRECTOS AL BAJO CAUCA - CIÉNAGA LA RAYA ENTRE EL RÍO NECHÍ Y EL BRAZO DE LOBA



Subzona hidrográfica	Alerta	Descripción
Directos al bajo Cauca- Ciénaga La Raya entre el río Nechí y Brazo de Loba		Continúa el ascenso ligero de los niveles en el río Cauca, en el tramo que comprende los municipios de Nechí, San Jacinto del Cauca, Guaranda y Achí, debido al transito de onda de crecida por las precipitaciones ocurridas aguas arriba; esta condición que se mantendrá durante las próximas horas debido a precipitaciones pronosticadas, por lo que no se descartan ascensos en los ríos Caribona y Ayuma.



# 2.2.4 SUBZONA HIDROGRÁFICA DEL RÍO NECHÍ CUENCA BAJA



Subzona  
hidrográfica

Alerta

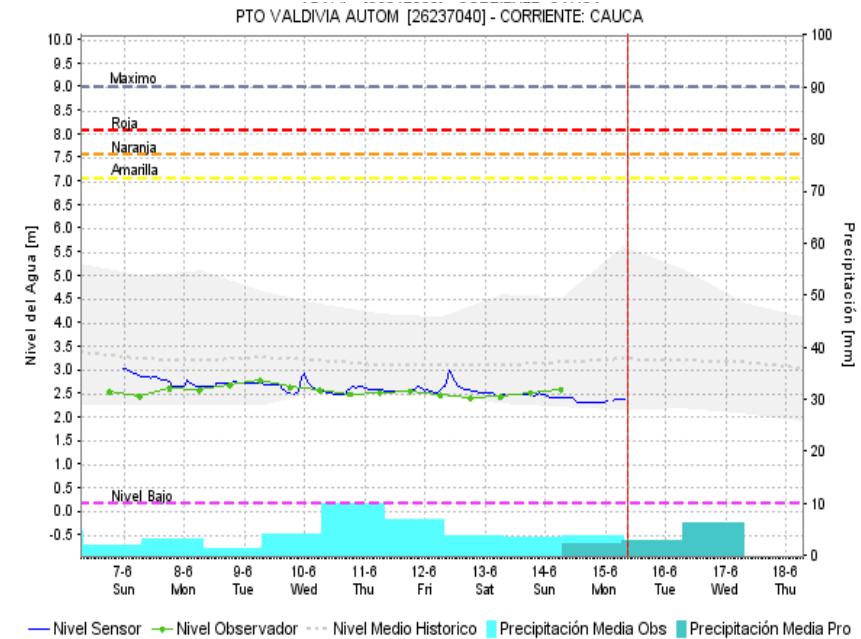
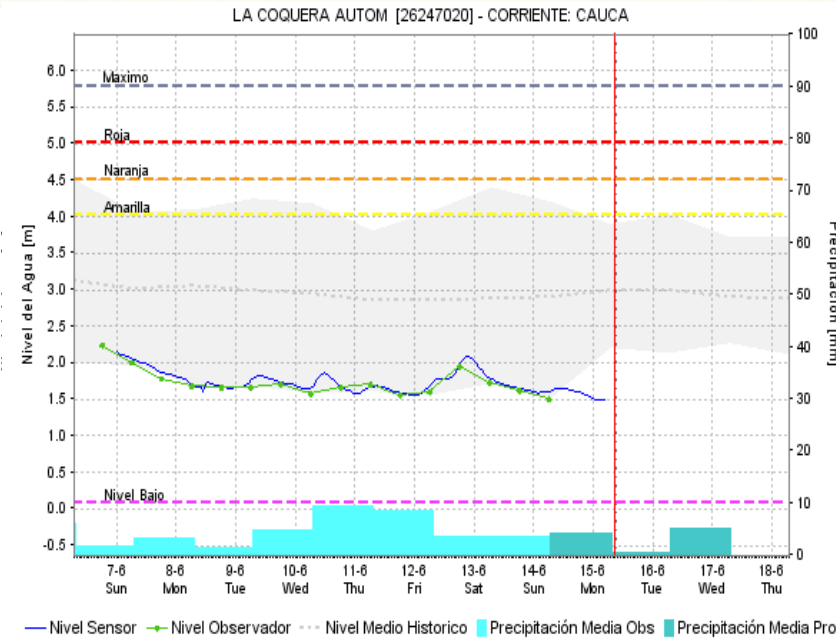
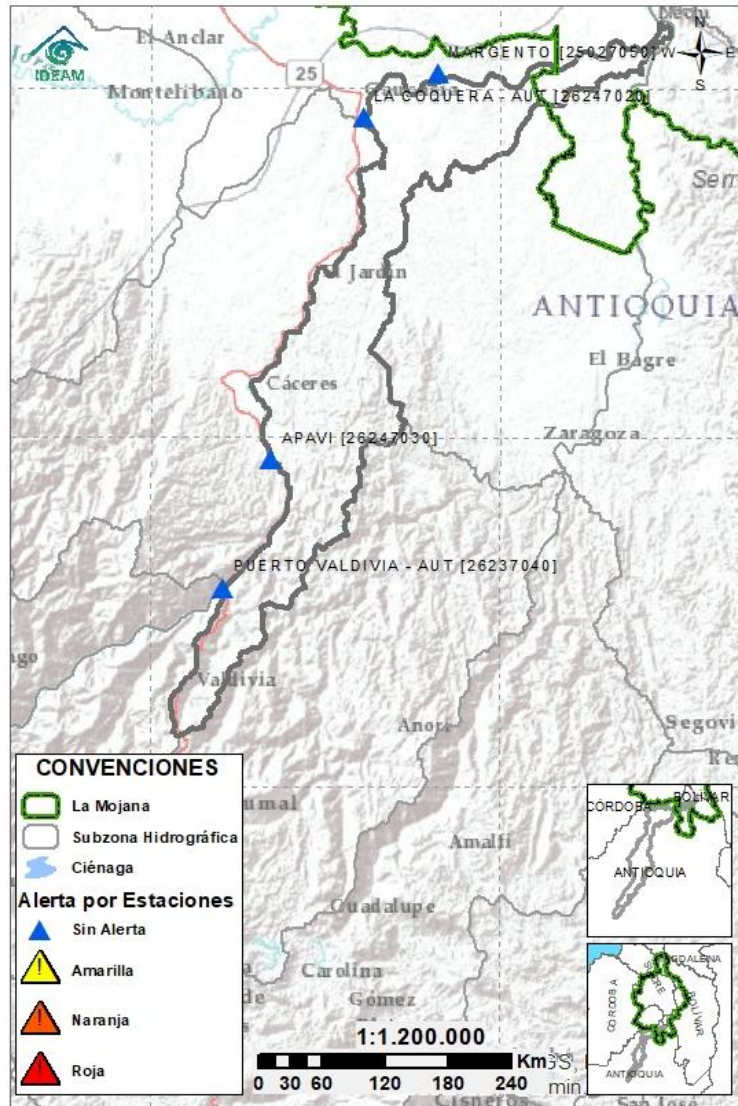
Descripción

Cuenca baja  
del río Nechí



Se mantiene el ascenso en los niveles del río Nechí y en sus tributarios, río Cacerí y quebrada Vijagal, condición que se mantendrá durante las próximas horas.

## 2.2.5 DIRECTOS AL CAUCA ENTRE PTO. VALDIVIA Y RÍO NECHÍ



Subzona  
hidrográfica

Alerta

Descripción

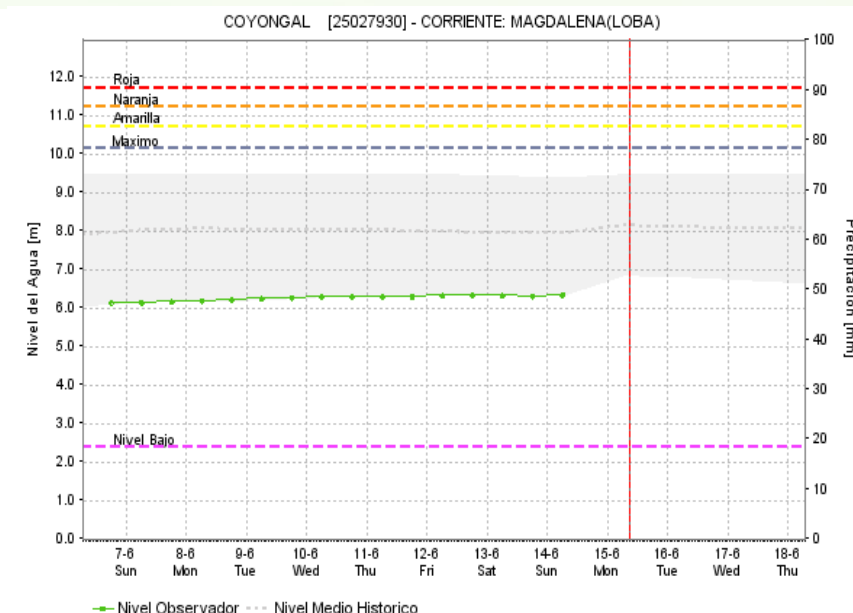
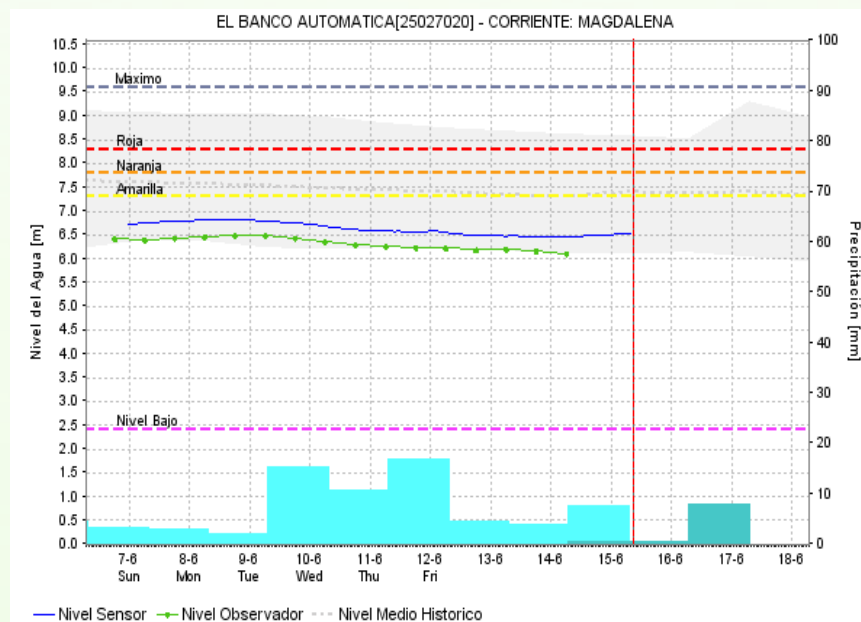
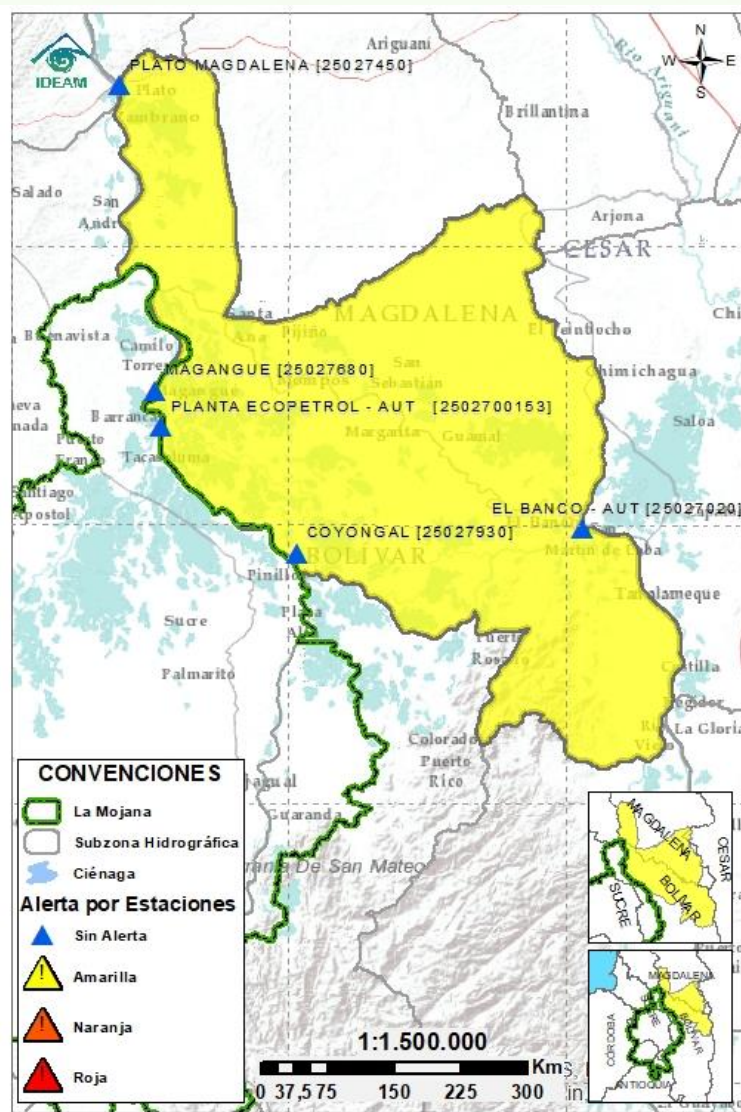
Directos al  
Cauca entre  
Pto. Valdivia y  
río Nechí

Sin  
alerta

Niveles estables en el río Cauca en el tramo que recorre Puerto Valdivia, Cáceres, Caucasia y Nechí, no se descartan incrementos durante las próximas horas.



## 2.2.6 DIRECTOS AL BAJO MAGDALENA ENTRE EL BANCO Y EL PLATO



Subzona  
hidrográfica

Alerta

Descripción

Directos Bajo  
Magdalena  
entre el Banco  
y el Plato



Niveles estables en el río Magdalena en su tránsito por los municipios de Pinillos, Magangué y Plato, si embargo se observa un ascenso ligero en el Brazo de Loba (municipios de El Banco, San Martín de Loba, Hatillo de Loba, Barranco de Loba y Pinillos) y el Brazo de Mompós (municipios de El Banco, Guamal, San Sebastián de Buenavista, Mompós, San Zenón, Talaigua Nuevo, Santa Ana y Santa Bárbara de Pinto).



## Estaciones Meteorológicas automáticas y convencionales en la región de la Mojana

Leyenda	Estación	Municipio	Departamento	Tipo	Código
B1	Aeropuerto Baracoa	Magangué	Bolívar	Convencional	25025100
B2	Planta Ecopetrol	Magangué	Bolívar	Automática	250270153
B3	Las varas	San Jacinto del Cauca	Bolívar	Convencional	25027200
C1	Ayapel	Ayapel	Cordoba	Convencional	25025030
C2	Caño Barro	Ayapel	Cordoba	Automática	13027040
C3	Marralu	Ayapel	Cordoba	Automática	25027770
S1	Majagual	Majagual	Sucre	Convencional	25020340
S2	San Benito Abad	San Benito Abad	Sucre	Convencional	25025180
S3	Santiago Apóstol	San Benito Abad	Sucre	Convencional	25020760
S4	San Marcos	San marcos	Sucre	Automática	25025340
S5	San Luis	Sucre	Sucre	Convencional	25021370

## Horarios de monitoreo y pronóstico de las condiciones meteorológicas







El ambiente  
es de todos

Minambiente

## EQUIPO DE TRABAJO CRPA LA MOJANA

Elaborado por:

**RAFAEL MUNDARAY - AARON OMAÑA**, Meteorólogo:  
**OLGA LUCÍA PULIDO MENDEZ**, Hidróloga

Con la colaboración de:

**JAIRO VELEZ**, Apoyo SIG  
**KEVIN PEREZ**, Estadístico  
**MAYERLIN SANDOVAL**, Comunicadora  
**JULIO CESAR MADARIAGA**, Programador

[www.corpomojana.gov.co](http://www.corpomojana.gov.co)

**Correo Electrónico:**

[corpomojana@corpomojana.gov.co](mailto:corpomojana@corpomojana.gov.co)

Cra. 21 # 21 A – 44 San Marcos - Sucre

Teléfono: (+57) (5) 295 5347

**YOLANDA GONZALEZ HERNÁNDEZ**,

Directora General IDEAM.

**DANIEL USECHE SAMUDIO**,

Jefe (E) Oficina del Servicio de Pronósticos y Alertas

[www.ideam.gov.co/](http://www.ideam.gov.co/)

**Correos electrónicos:**

[servicio@ideam.gov.co](mailto:servicio@ideam.gov.co),

[alertas@ideam.gov.co](mailto:alertas@ideam.gov.co)

Calle 25 d # 96b - 70, piso 3. Bogotá, D.C.

Teléfono: 307 5625 ext. 1334 - 1336.

**LILIANA QUIROZ**, Directora General de la Corporación para el  
Desarrollo Sostenible de La Mojana y el San Jorge –  
CORPOMOJANA.

**ÉDGAR ORTIZ PABÓN**, Gerente del Fondo Adaptación

**DIANA ISABEL DIAZ**, Coordinadora del Proyecto  
Mojana Clima y Vida.

**MYRIAM ANDREA CALDERÓN**, Asesor Sistema de Alertas  
Tempranas

